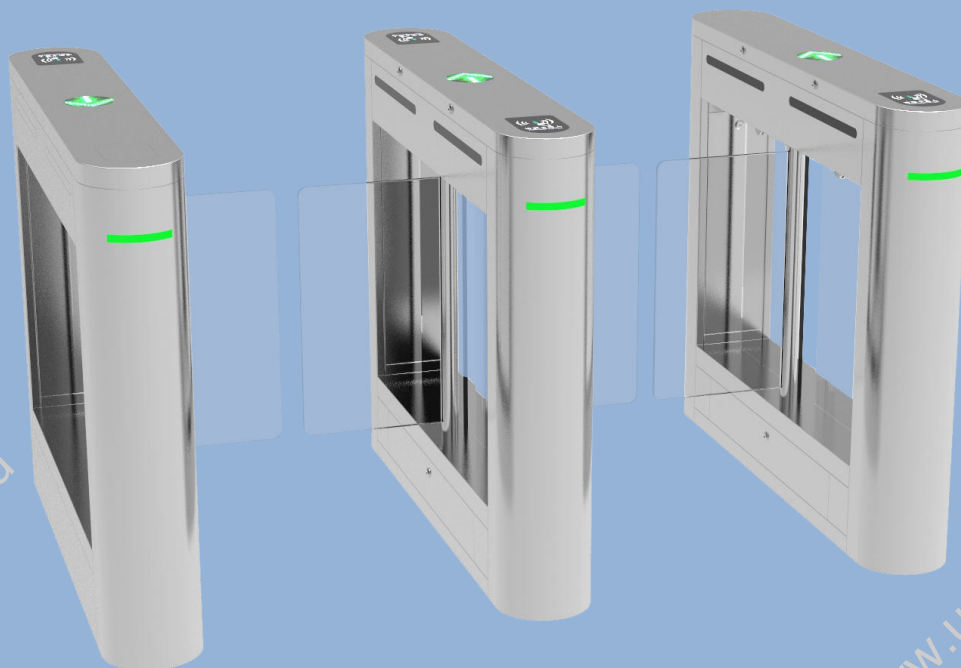


Скоростной турникет с распашными створками

Модель: JS-XBZ002



Описание:

JS-STZ002 — модель скоростного турникета с распашными створками из нержавеющей стали или акрила. После авторизации створка турникета открывается в направлении движения пользователя, обеспечивая проход через контролируемую зону. Возможна установка считывателей СКУД большинства производителей на верхнюю панель. Светодиодная индикация и направляющие обеспечивают безопасность при высокой пропускной способности. Ширина прохода — до 1000 мм.

Область применения:

Распашные турникеты предназначены для организации широких проходов, обеспечивая доступ для маломобильных групп населения и лиц с крупногабаритными грузами. Конструкция предусматривает строгий контроль доступа с функцией запрета скопления между стойками турникета, и пропускной способности 40-45 человек в минуту. Турникеты функционируют автономно, либо подключаются к системам считывания карт и электронного управления, обеспечивая подсчет посетителей и организацию входных/выходных групп на современных объектах: вокзалах, гостиницах, бизнес-центрах и фитнес-клубах.

Система контроля доступа (опционально)



ДОСТУП ПО КАРТЕ
Проведите картой для открытия прохода.



РАСПОЗНАВАНИЕ РАДУЖНОЙ ОБОЛОЧКИ
Проход через турникет по авторизованной радужной оболочке глаза



РАСПОЗНАВАНИЕ ОТПЕЧАТКОВ ПАЛЬЦЕВ
Доступ по авторизованному отпечатку пальца



РАСПОЗНАВАНИЕ ВЕН ЛАДОНИ
Проход по авторизованному рисунку вен ладони



МОНЕТА/БИЛЕТ
Использование одноразовых жетонов/монет для оплаты прохода



РАСПОЗНАВАНИЕ ЛИЦА
Проход по авторизованному лицу



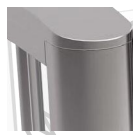
QR-КОД
Сканирование авторизованного QR-кода или штрихкода



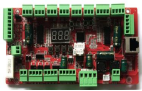
РУЧНОЕ УПРАВЛЕНИЕ
Ручное открытие турникетов с помощью проводного или беспроводного управления для прохода

Особенности

Надежность



- Поворотный узел из легированной стали предотвращает механический износ.
- Корпус и поворотные крылья изготовлены из нержавеющей стали SUS304.
- Электромагниты блокировки активируются только во время работы и находятся в режиме ожидания в простое.
- Компактный механизм обеспечивает длительный срок службы смазочного масла внутри.
- Высококачественные электронные компоненты.



Безопасность и дизайн

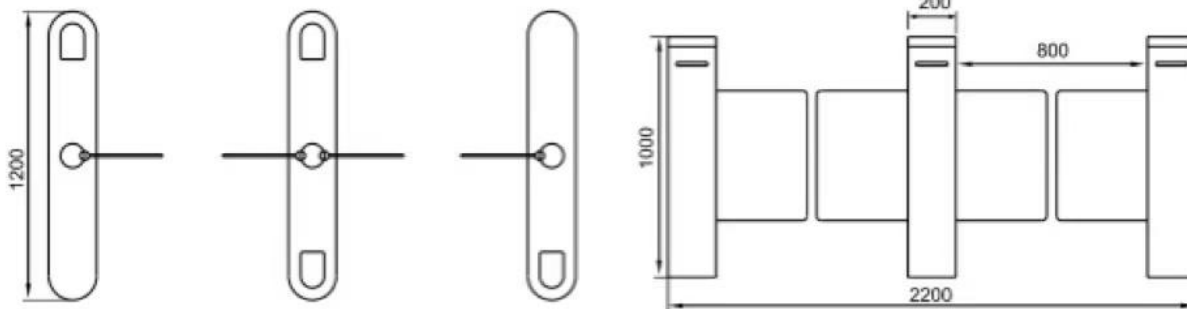
- Открытие створок при аварийных ситуациях
- Отсутствие выступающих винтов для повышения безопасности
- Плавная работа, предназначенная для массового применения
- Индикация на устройстве, указывающая разрешение доступа и направление движения
- Специально разработанная форма корпуса, удобная для использования карт или отпечатков пальцев

Простота интеграции

- Гибкая монтажная пластина для считывателя.
- Возможность легкого внедрения систем контроля доступа.
- Стандартные электрические интерфейсы для подключения сторонних устройств.
- Компактный механизм освобождает внутреннее пространство для интеграции компонентов.
- KARSUN предоставляет услуги по интеграции на заводе: платы и периферийные устройства устанавливаются заранее, что гарантирует совместимость системы.
- Поставка турникета в готовом к работе виде: достаточно подключить питание и выполнить настройки, что снижает затраты на установку.



Характеристики и размеры



Бренд	KARSUN
Тип двигателя	Бесщеточный двигатель постоянного тока
Пропускная способность	40–50 чел./мин
Ширина прохода (мм)	≤1000
Номинальная мощность	50 Вт
Материал корпуса	Нерж. сталь AISI 304: крышка 1,5 мм / боковые стенки 1,2 мм
Инфракрасные датчики	4 пары
Входной/выходной сигнал	Сухой контакт / релейный сигнал
Габариты (ДхШхВ)	1200 x 200 x 1000 мм (возможна настройка под заказ)
Вес нетто	55 кг
Вес брутто	57 кг
Степень защиты (IP)	IP44
Рабочая температура	от –10 °С до +60 °С
Рабочая влажность	5%–85%
Условия эксплуатации	В помещении / на улице под навесом
Голосовые подсказки	Да