

C5B (Black)

Накладная сенсорная кнопка выхода

Паспорт изделия



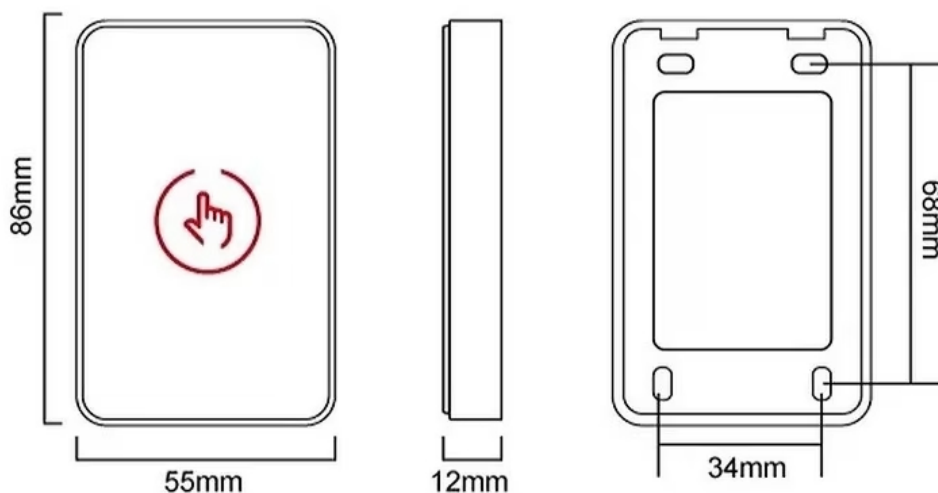
C5B (Black) — накладная сенсорная кнопка выхода, предназначенная для использования в системах контроля и управления доступом (СКУД). Устройство совместимо с аудио- и видеодомофонами, электромагнитными и электромеханическими замками, а также контроллерами доступа. Корпус изготовлен из прочного ABS-пластика, обеспечивающего устойчивость к механическим воздействиям и длительный срок эксплуатации.

Кнопка оснащена выходными контактами NO, NC и COM, что обеспечивает совместимость с большинством систем контроля доступа. Питание осуществляется от источника постоянного тока 12–24 В DC, а светодиодная индикация отображает текущее состояние устройства: синий цвет соответствует режиму ожидания, зеленый — рабочему режиму. Накладной способ монтажа позволяет быстро и удобно установить кнопку на любую ровную поверхность.

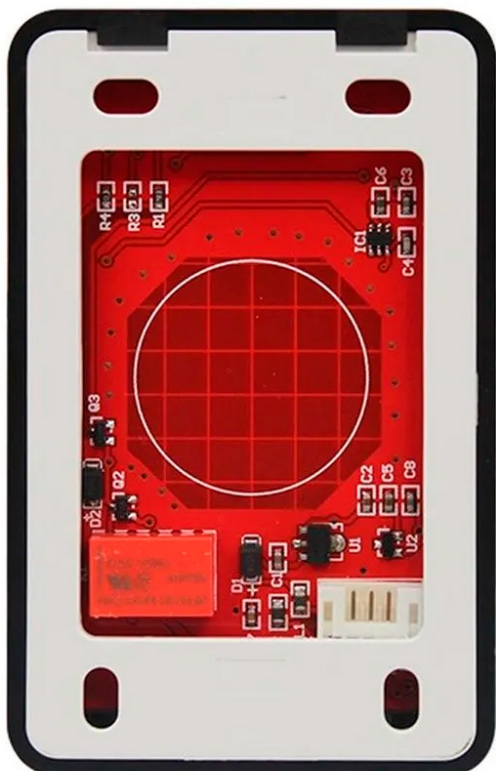
Технические параметры

Тип устройства	Накладная сенсорная кнопка выхода
Габаритные размеры	86 × 55 × 21 мм (Д × Ш × В)
Вес	0,085 кг
Питание	12 В постоянного тока
Максимальный ток нагрузки	3А
Выходной контакт	Нормально разомкнутый (NO) / Нормально замкнутый (NC) / Общий (COM)
Светодиодная индикация	Красный светодиод - режим ожидания; Зеленый светодиод - срабатывание
Материал	АБС-пластик (ABS)
Механическая долговечность	500 000 циклов
Рабочая температура	от –20 °С до +55 °С
Рабочая влажность	0–95% (относительная влажность, без конденсации)

Габаритные размеры



Подключение



Красный	+ 12-24В (DC)
Черный	GND (земля)
Желтый	Общий контакт (COM)
Белый	Нормально закрытый контакт (NC)
Зелёный	Нормально открытый контакт (NO)

Гарантийные обязательства

Гарантийный срок 12 месяцев с момента продажи оборудования, что должно быть подтверждено соответствующими документами. Без документа, удостоверяющего покупку оборудования сервисный центр гарантийный ремонт не осуществляет.

Отметки продавца в паспорте изделия являются не обязательными и не влияют на обеспечения гарантийных обязательств.

Исполнение гарантийных обязательств осуществляется в соответствии с законодательством РФ.

ОТМЕТКИ ПРОДАВЦА

Продавец: _____

Дата выпуска: _____ 202__ г.

ОТМЕТКИ О ВВОДЕ В ЭКСПЛУАТАЦИЮ

Монтажная организация: _____

Дата выпуска: _____ 202__ г.

Ограничения гарантии

1. Использование оборудования не по назначению.
2. Неправильная или небрежная эксплуатация оборудования, транспортировка, нарушение условий и правил эксплуатации, в том числе вследствие воздействия высоких или низких температур, электромагнитного излучения, высокой влажности, запыленности и т.д.
3. Попадание внутрь корпуса жидкости, насекомых и других посторонних веществ, существ и предметов.
4. Механические повреждения оборудования.
5. Несанкционированное тестирование или ремонт, или попытки изменения в конструкции устройства или в его программном обеспечении, в том числе неуполномоченным лицом или организацией.
6. Появление повреждений оборудования полученных в результате несчастного случая, стихийного бедствия или другим причинам, находящимся вне зоны ответственности сервисного центра
7. Появление неисправностей оборудования, вызванных нестабильной работой телекоммуникационных, питающих, кабельных сетей и электросетей.

Правила приёма оборудования в ремонт

1. Перед отправкой оборудования в ремонт необходимо сообщить об этом своему персональному менеджеру.
2. Необходимо приложить заполненный Акт рекламации, который можно найти в данном Паспорте
3. Необходимо приложить копию УПД или товарной накладной, согласно которой было приобретено передаваемое в ремонт оборудование.

Акт рекламации (приёма-передачи оборудования в ремонт)

Наименование покупателя, согласно документам _____

Дата и номер УПД/товарной накладной _____

Наименования изделия _____

Серийный номер _____

Комплектация _____

Описание неисправности оборудования, т.е. в чем именно проявляется неисправность. Просим принять во внимание, что описание «*НЕ РАБОТАЕТ*» Сервисным центром не рассматривается.

Место установки изделия: внутри отапливаемого помещения, внутри неотапливаемого помещения, на улице (выделите нужное или напишите свой вариант) _____

Контактное лицо (Ф.И.О.) _____

Контактный телефон _____

E-mail _____

Дата _____

Подпись _____